



THERMAL INKJET PRINTER

Elfin 2

PROJETADO PARA ATENDER ÀS NECESSIDADES DOS USUÁRIOS INDUSTRIAIS COM UMA COMBINAÇÃO IMPRESSIONANTE DE FUNCIONALIDADE E SIMPLICIDADE, TORNANDO-SE UMA SOLUÇÃO IDEAL PARA UMA GAMA DE APLICATIVOS DE CODIFICAÇÃO



ALIMENTAÇÃO



BEBIDAS



COSMÉTICOS



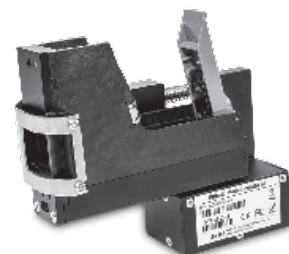
FARMACÊUTICA



ELETRÔNICOS



MADEIRA



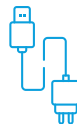
ALTERNATIVO
"MODELO C"
CABEÇOTE DE IMPRESSÃO
PARA SUPERFÍCIES
IRREGULARES



Tecnologia de impressão limpa – sem odores fortes. Elimina a sujeira, utilização de solventes associados às soluções de codificação tradicionais.



Tela sensível ao toque com interface amigável – controlador baseado em ícones de fácil navegação no menu para uma interação mais intuitiva.



Integração simples – com seu hardware adaptável, e software versátil, adicione-o a quase qualquer ambiente de produção.



Ampla gama de tintas – nosso portfólio de tintas à base de água e solventes pode corresponder aos seus diversos requisitos de impressão.

ESPECIFICAÇÕES TÉCNICAS

TECNOLOGIA	TECNOLOGIA DE JATO DE TINTA TÉRMICO 2.5 HP
RESOLUÇÃO DE IMPRESSÃO VERTICAL	300 DPI
RESOLUÇÃO DE IMPRESSÃO HORIZONTAL	300 DPI
VELOCIDADE MÁXIMA DE IMPRESSÃO	(60M/MIN) @ 300 DPI (PADRÃO)
DISTÂNCIA DE IMPRESSÃO	ATÉ 8MM (ENTRE OS BICOS DE IMPRESSÃO E A SUPERFÍCIE DO OBJETO)
CAPACIDADE DE ARMAZENAMENTO	ATÉ 500 MENSAGENS
HORA & DATA	RELÓGIO INTERNO EM TEMPO REAL
INTERFACE DE COMUNICAÇÃO	PORTAS, ETHERNET, USB 2.0 E RS232
TELA DE TOQUE	TELA DE TOQUE LCD COLORIDA DE 7 POL. (17.8 CM)
CABO DO CABEÇOTE DE IMPRESSÃO	COMPRIMENTO PADRÃO (1,2M), DISPONÍVEIS OUTROS COMPRIMENTOS
INDICADOR DE TINTA BAIXA	ALERTA NA TELA SENSÍVEL AO TOQUE, TORRE DE ALARME LUMINOSO É OPCIONAL
INSTALAÇÃO	SUPORTES DE MONTAGEM PARA IMPRESSÃO HORIZONTAL OU VERTICAL
REQUISITOS ELÉTRICOS	100-240 VAC, 50/60 HZ, 90W (ADAPTADOR AC ESPECIFICADO)
CERTIFICAÇÕES DA AGÊNCIA	CE, FCC

ESPECIFICAÇÕES DO SOFTWARE

CAPACIDADE DE IMPRESSÃO	ALFANUMÉRICO, TEXTO, HORA E DATA, LOGO, CONTADORES, CÓDIGO DE TURNO, CÓDIGO DE BARRAS, DADOS VARIÁVEIS
CONEXÃO BANCO DE DADOS	PROTOCOLO DE COMUNICAÇÃO ETHERNET PARA COMUNICAÇÃO EXTERNA
IDIOMA DISPONÍVEIS	INGLÊS, ESPANHOL, PORTUGUÊS, ALEMÃO, FRANCÊS, CHINÊS, JAPONÊS E RUSSO
DIREÇÕES DE IMPRESSÃO	D-E, E-D, INVERTIDO, ESPELHADO
COMPRIMENTO DA MENSAGEM	ATÉ (3 M)
ALTURA MÍNIMA DE IMPRESSÃO	3/64 POL. (1 MM)
ALTURA MÁXIMA DE IMPRESSÃO	1 POL. (25.4 MM)
NÚMERO DE LINHAS DE IMPRESSÃO	1, 2, 3, 4 OU MAIS LINHAS DE CÓDIGOS DE ALTA RESOLUÇÃO
USO DA TINTA	DETECTA AUTOMATICAMENTE O TIPO DE TINTA E CALCULA O USO POR MENSAGEM

ACESSÓRIOS OPCIONAIS



Fotocélula

Kit Encoder

Torre de
Alarme

Suporte de
Chão

SOLUÇÕES DE TINTA



Uma gama de tintas disponíveis para materiais porosos e não porosos, como filme flexível, plásticos, vidros, substratos tratados, papelão, madeira e metal entre outros.