

THERMAL INKJET PRINTER

# Elfin 1D-C

ÚNICO COM SEU SISTEMA FLEXHEAD INTELIGENTE ONDE O CABEÇOTE ACOMPANHA A FORMA DA SUPERFÍCIE DE IMPRESSÃO ABSORVENDO VARIAÇÕES MAIS IREGULARES, PRODUZINDO IMPRESSÕES DE QUALIDADE INDISCUTÍVEL COM ALTA RESOLUÇÃO.



ALIMENTAÇÃO



BEBIDAS



COSMÉTICOS



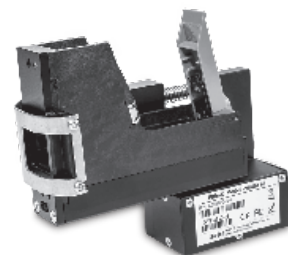
FARMACÊUTICA



ELETRÔNICOS



MADEIRA



CABEÇA DE IMPRESSÃO ALTERNATIVA "MODELOC" PARA SUPERFÍCIES IRREGULARES



Tecnologia de impressão limpa sem odores pesados. Elimine a confusão e o fluxo de solventes associados às soluções de codificação tradicionais.



Tela sensível ao toque com interface amigável controlador baseado em ícones com navegação fácil no menu para uma interação mais intuitiva.



Design compacto e versátil com seu tamanho pequeno, o controlador cabe onde você quiser. O cabeçote separado permite uma fácil integração nas linhas de produção.



Grande Variedades de Tintas nosso portfólio de tintas à base de água e solvente pode atender às suas diversas necessidades de impressão.

## ESPECIFICAÇÕES TÉCNICAS

TECNOLOGIA	TECNOLOGIA JATO DE TINTA TÉRMICO 2.5 HP
RESOLUÇÃO DE IMPRESSÃO VERTICAL	300 DPI
RESOLUÇÃO DE IMPRESSÃO HORIZONTAL	300 DPI
MÁXIMA VELOCIDADE DE IMPRESSÃO	(60M/MIN) @ 300 DPI (PADRÃO)
DISTÂNCIA DE IMPRESSÃO	ATÉ 8MM (ENTRE O DEFLETOR E A SUPERFÍCIE DO OBJETO)
CAPACIDADE DE ARMAZENAMENTO	ARMAZENA ATÉ 500 MENSAGENS
HORA & DATA	RELÓGIO INTERNO EM TEMPO REAL
INTERFACE DE COMUNICAÇÃO	PORTAS ETHERNET, USB 2.0 E RS232
TELA DE TOQUE	TELA DE TOQUE LCD COLORIDA DE 5 POLEGADAS (127 MM)
CABO DO CABEÇOTE DE IMPRESSÃO	COMPRIMENTO PADRÃO (1, 80M) DISPONÍVEIS, OUTROS COMPRIMENTOS
INDICADOR DE TINTA BAIXA	ALERTA NA TELA SENSÍVEL AO TOQUE, TORRE DE ALARME É OPCIONAL
INSTALAÇÃO	SUPORTES DE MONTAGEM PARA IMPRESSÃO HORIZONTAL OU VERTICAL
OPÇÕES DE CABEÇOTE DE IMPRESSÃO	CABEÇOTES PARA SUPERFÍCIES PLANAS (PADRÃO) OU PARA SUPERFÍCIES COM CURVAS
REQUISITOS ELÉTRICOS	12V-3A, 100-240 VAC, 50/60 HZ, 45W (ADAPTADOR AC ESPECIFICADO)
CERTIFICAÇÕES DA AGÊNCIA	CE, FCC

## ESPECIFICAÇÕES DO SOFTWARE

CAPACIDADE DE IMPRESSÃO	ALFANUMÉRICO, TEXTO, HORA & DATA, LOGOS, CONTADORES, CÓDIGO DE TURNO, CÓDIGO DE BARRAS E MUITO MAIS
CONEXÃO BANCO DE DADOS	PROTOCOLO DE COMUNICAÇÃO ETHERNET PARA COMUNICAÇÃO EXTERNA
IDIOMAS DISPONÍVEIS	INGLÊS, ESPANHOL, PORTUGUÊS, ALEMÃO, FRANCÊS, CHINÊS, JAPONÊS E RUSSO
DIREÇÃO DE IMPRESSÃO	D-E, E-D, INVERTIDO, ESPELHADO
COMPRIMENTO DA MENSAGEM	ATÉ (3 M)
ALTURA MÍNIMA DE IMPRESSÃO	3/64 POL. (1 MM)
ALTURA MÁXIMA DE IMPRESSÃO	1/2 POL. (12.7 MM)
NÚMERO DE LINHAS DE IMPRESSÃO	1, 2, 3, 4 OU MAIS LINHAS DE CÓDIGOS DE ALTA RESOLUÇÃO
USO DE TINTA	DETECTA AUTOMATICAMENTE O TIPO DE TINTA E CALCULA O USO POR MENSAGEM

## ACESSÓRIOS OPCIONAIS



Fotocélula



Kit Encoder



Torre de Alarme

## SOLUÇÃO DE TINTA



Uma ampla gama de tintas disponíveis para materiais porosos e não porosos, como filme flexível, plástico, vidro, substratos tratados, papelão, madeira e metal, entre outros.

ENTRE EM CONTATO CONOSCO PARA ENCONTRAR UM DISTRIBUIDOR EM SUA REGIÃO.  
(51) 3377-7613  
[www.techmastersul.com.br](http://www.techmastersul.com.br)

**TECH  
MASTER** Soluções em  
codificação  
Industrial

